

Respons team

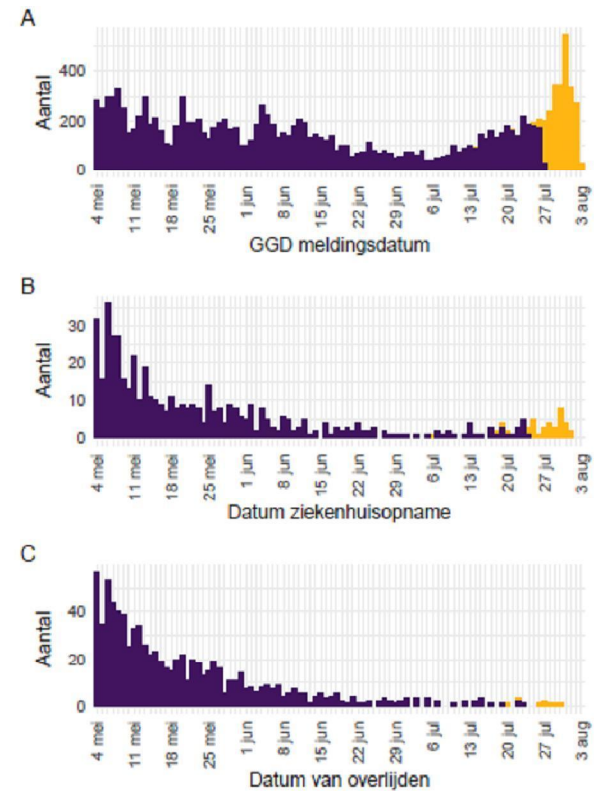
EPI

3 augustus 2020

Data gerapporteerd tot 2 augustus 10:00 uur

- Aantal meldingen verdubbeld tov vorige week
- Aantal ziekenhuisopnames neemt licht toe
- Aantal IC-opnames neemt (nog) niet duidelijk toe

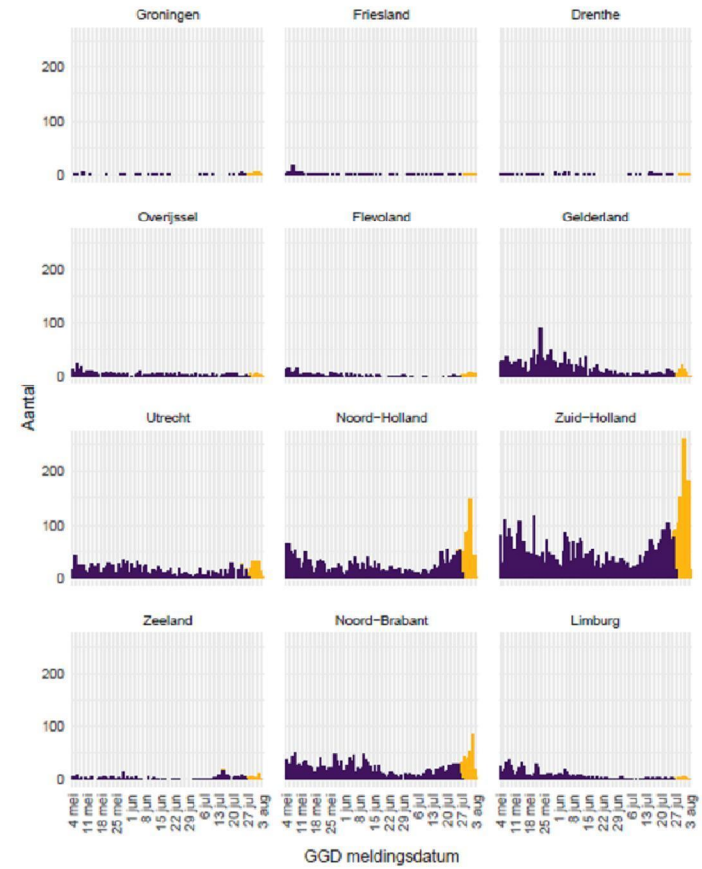
Gezondheidsstatus	Totaal	%	Meldingen afgelopen week ³
Totaal gemeld	55470		2325
Ziekenhuisopname	11949	21.5	38
Overleden	6149	11.1	8



- Toename aantal meldingen is het grootst in NH, ZH en NB

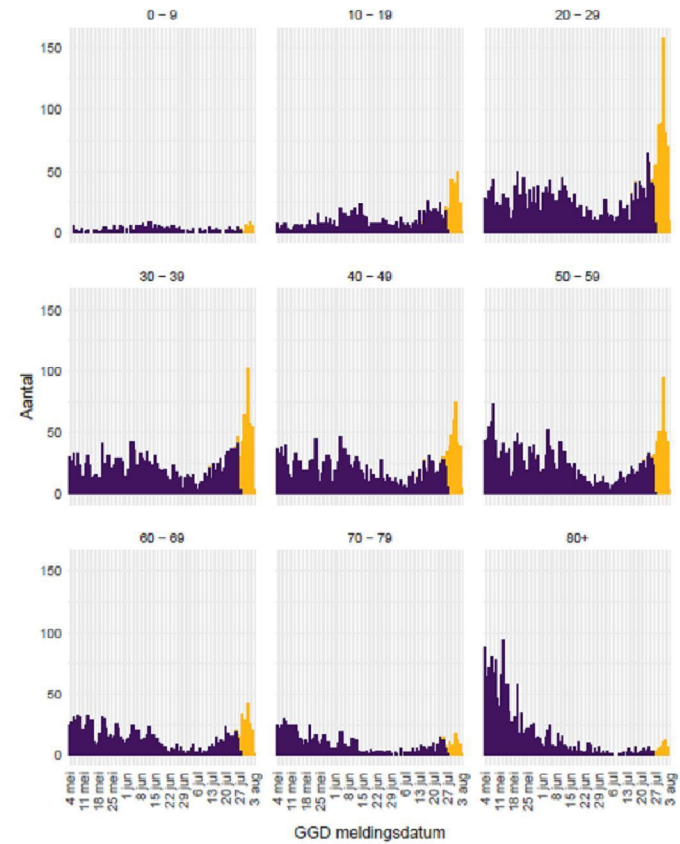
- Afgelopen 2 wk:

Provincie	Totaal gemeld	/100.000	Ziekenhuisopname	/100.000	Overleden	/100.000
Totaal gemeld	3583	20.6	45	0.3	11	0.1
Groningen	28	4.8	0	0.0	0	0.0
Friesland	15	2.3	0	0.0	0	0.0
Drenthe	11	2.2	0	0.0	0	0.0
Overijssel	42	3.6	1	0.1	0	0.0
Flevoland	46	10.9	4	0.9	1	0.2
Gelderland	128	6.1	2	0.1	0	0.0
Utrecht	249	18.4	4	0.3	1	0.1
Noord-Holland	786	27.3	10	0.3	1	0.0
Zuid-Holland	1706	46.0	19	0.5	5	0.1
Zeeland	74	19.3	0	0.0	0	0.0
Noord-Brabant	458	17.9	5	0.2	2	0.1
Limburg	40	3.6	0	0.0	1	0.1



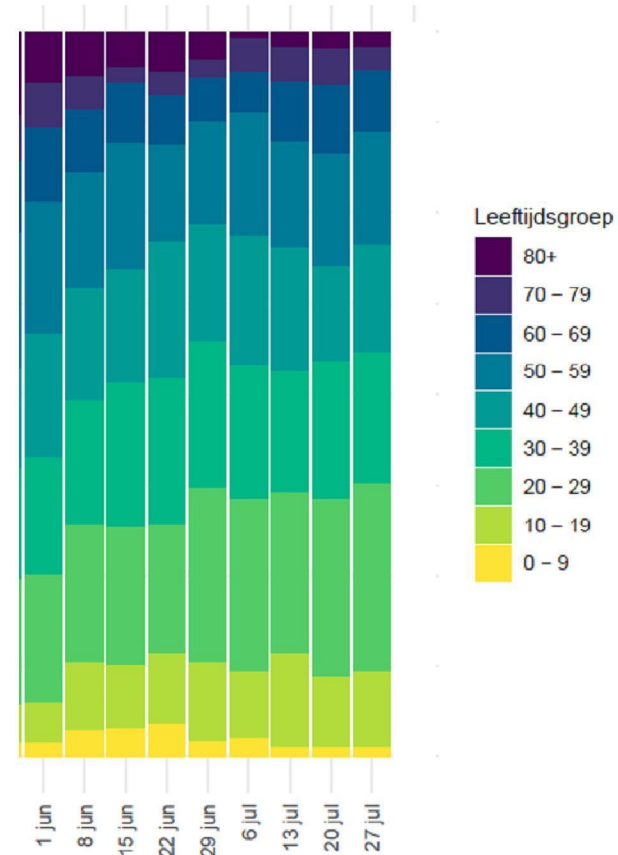
Grootste

- Aantal nieuwe meldingen 20-59 jr
- Toename aantal nieuwe meldingen 10-39 jr
- Toename aandeel nieuwe meldingen 10-29 jr



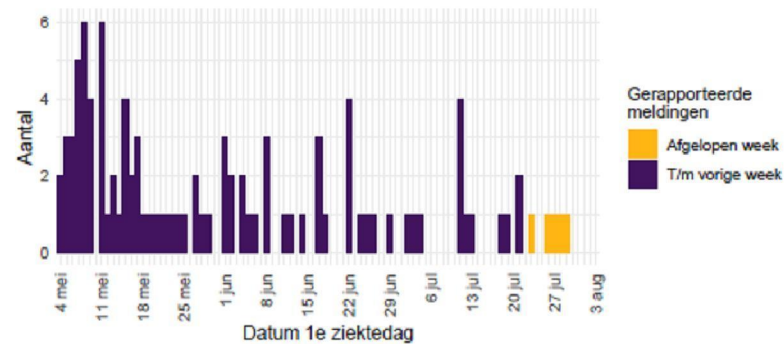
Grootste

- Aantal nieuwe meldingen 20-59 jr
- Toename aantal nieuwe meldingen 10-39 jr
- Toename aandeel nieuwe meldingen 10-29 jr



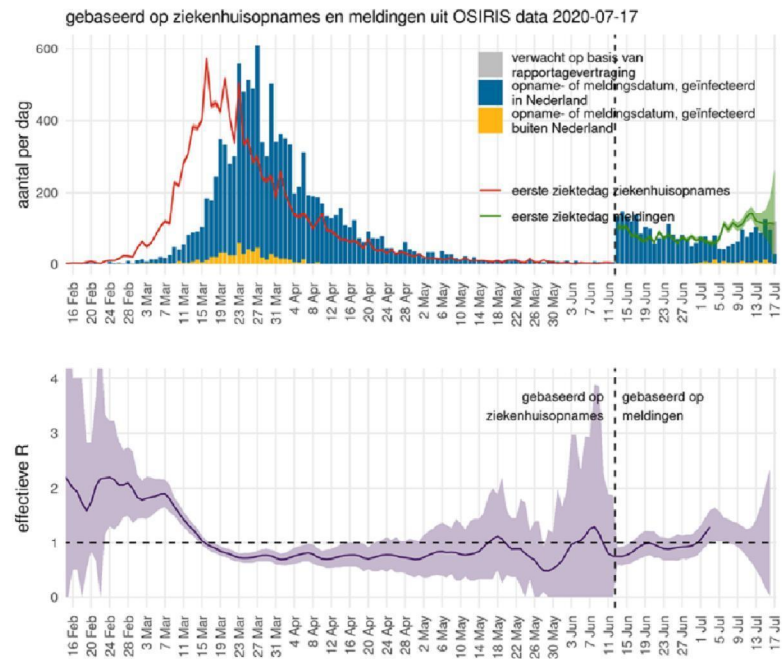
Verpleeghuizen

- Weinig nieuwe verpleeghuislocaties met COVID-19



Figuur 11: Aantal nieuwe verpleeghuislocaties met COVID-19 vanaf 4 mei 2020. Aantal nieuwe verpleeghuislocaties waar sprake is van tenminste één COVID-19 besmetting op basis van een positieve test. Een verpleeghuis wordt meegeteld als 'nieuwe locatie' wanneer er tenminste 28 dagen vóór de positieve test (dit is twee keer de incubatietijd) geen nieuwe patiënten zijn gemeld.

Reproductiegetal: 1.20 (1.04 – 1.35) op 17 juli



Reishistorie

Tabel 5: Aantal bij de GGD'en gemelde COVID-19 patiënten die in de 14 dagen voor aanvang van de ziekte in het buitenland zijn geweest

	Vanaf 1 juli ¹		Afgelopen 2 weken	
	Aantal	%	Aantal	%
Totaal gemeld	5331		3583	
Reishistorie	452	8.5	317	8.8
Geen reishistorie	4876	91.5	3264	91.1
Niet vermeld	3	0.1	2	0.1

¹ Bij patiënten gemeld vanaf 1 juli wordt reishistorie weer geregistreerd

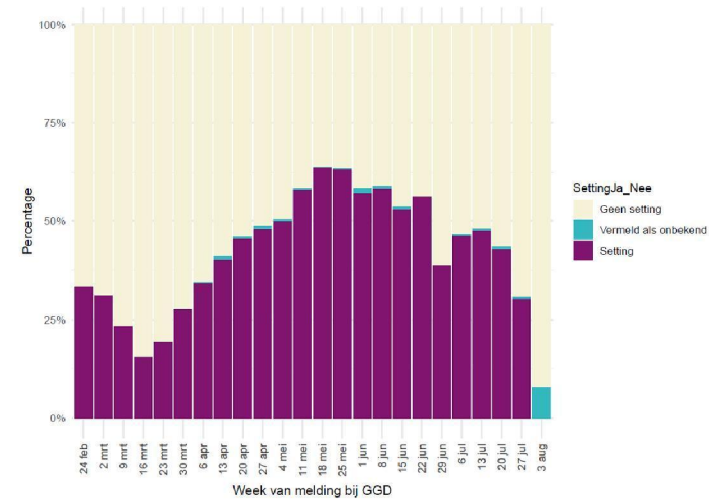
Tabel 6: Aantal bij de GGD'en gemelde COVID-19 patiënten die in de 14 dagen voor aanvang van de ziekte in het buitenland zijn geweest naar verblijfplaats

Land van verblijf	Vanaf 1 juli ¹		Afgelopen 2 weken	
	Aantal	%	Aantal	%
België	91	20.1	63	20.3
Duitsland	53	11.7	33	10.6
Spanje	49	10.8	44	14.1
Frankrijk	48	10.6	41	13.2
Servië	28	6.2	9	2.9
Polen	14	3.1	13	4.2
Kroatië	13	2.9	10	3.2
Turkije	13	2.9	11	3.5
Oostenrijk	12	2.7	12	3.9
Kazachstan	9	2.0	1	0.3
Bulgarije	8	1.8	7	2.3
Suriname	7	1.5	7	2.3
Marokko	6	1.3	6	1.9
Griekenland	5	1.1	4	1.3
Tsjechie	5	1.1	5	1.6
Verenigde Staten	5	1.1	0	0.0
Overig	86	19.0	45	14.5

¹ Bij patiënten gemeld vanaf 1 juli wordt reishistorie weer geregistreerd

Mogelijk setting van besmetting

- % met gerelateerde gevallen en bekende setting vorige week ineens omlaag



Tabel 7: Aantal bij de GGD'en gemelde COVID-19 patiënten met een mogelijke setting van besmetting¹

Setting	Vanaf 4 mei		Afgelopen 2 weken	
	Aantal	%	Aantal	%
Totaal gemeld	14698		3583	
Geen setting	6839	46.5	2293	64.0
Setting	7859	53.5	1290	36.0

Tabel 8: Vermelde mogelijke settings van besmetting van bij de GGD'en gemelde COVID-19 patiënten^{1,2}

Setting	Vanaf 4 mei		Afgelopen 2 weken	
	Aantal	%	Aantal	%
Thuisituatie	3371	42.9	700	54.3
Overige familie	1169	14.9	215	16.7
Werksituatie	1356	17.3	153	11.9
School en kinderopvang	36	0.5	8	0.6
Medereiziger	34	0.4	24	1.9
Vrijtijdsbesteding, zoals sportclub	65	0.8	20	1.6
1e lijn gezondheidszorg / huisarts	34	0.4	1	0.1
2e lijn gezondheidszorg / ziekenhuis	249	3.2	7	0.5
Overige gezondheidszorg	95	1.2	2	0.2
Verpleeghuis	1689	21.5	61	4.7
Woonzorgcentrum voor ouderen	454	5.8	6	0.5
Woonvoorziening voor verstandelijk gehandicapten	29	0.4	1	0.1
Woonvoorziening voor lichamelijk gehandicapten	4	0.1	0	0.0
Overige woonvoorziening	17	0.2	3	0.2
Dagopvang voor ouderen	2	0.0	0	0.0
Dagopvang voor verstandelijk gehandicapten	3	0.0	2	0.2
Dagopvang voor lichamelijk gehandicapten	0	0.0	0	0.0
Overige dagopvang	6	0.1	1	0.1
Hospice	3	0.0	0	0.0
Kerkgemeenschap	25	0.3	5	0.4
Koor	1	0.0	0	0.0
Horeca ³	86	1.1	63	4.9
Overig	372	4.7	127	9.8
Onbekend	88	1.1	27	2.1

- Thuis, familie, en werk
meest genoemde setting
van besmetting
- Horeca en 'overige' settings
nemen toe
- Overig: vaak feest en
vriend(en) genoemd

Clusters

Aantal actieve clusters*	226
Aantal personen	1287
Gemiddelde grootte	5.7
Range	3-36
Personen via BCO opgespoord **	560
% via BCO opgespoord**	47.6%

* Een cluster (≥ 3 patiënten gemeld als aan elkaar gerelateerd) krijgt de status 'actief' als er in de afgelopen 2 weken nieuwe gevallen zijn bijgekomen.

** Vanaf 1 juli is van elke COVID-19 melding bekend of deze is opgespoord via BCO en of deze reishistorie heeft. Alleen clusters met datum melding GGD eerste casus na 1 juli zijn in deze statistieken meegenomen.

Clusters

Setting*	aantal actieve clusters	gemiddelde grootte (min - max)	
Thuisituatie	98	4.0 (3-11)	
Werksituatie	45	6.7 (3-29)	
Overig**	33	6.8 (3-33)	
Horeca	13	6.8 (3-24)	
Overige familie	13	5.2 (3-9)	
Verpleeghuis	10	11.7 (3-36)	
Medereiziger	5	4.2 (3-7)	* Meest genoemde setting per cluster
Vrijtijdsbesteding, zoals sportclub	3	9.0 (3-20)	** Feest/bruiloft/borrel en vriend/partner meest genoemd
1e lijn gezondheidszorg / huisarts	2	12.0 (3-21)	
Kerkgemeenschap	2	8.0 (5-11)	
School en kinderopvang	1	4.0 (4-4)	
Woonvoorziening voor verstandelijk gehandicapten	1	5.0 (5-5)	
2e lijn gezondheidszorg / ziekenhuis	0	-	
Overige gezondheidszorg	0	-	
Woonzorgcentrum voor ouderen	0	-	

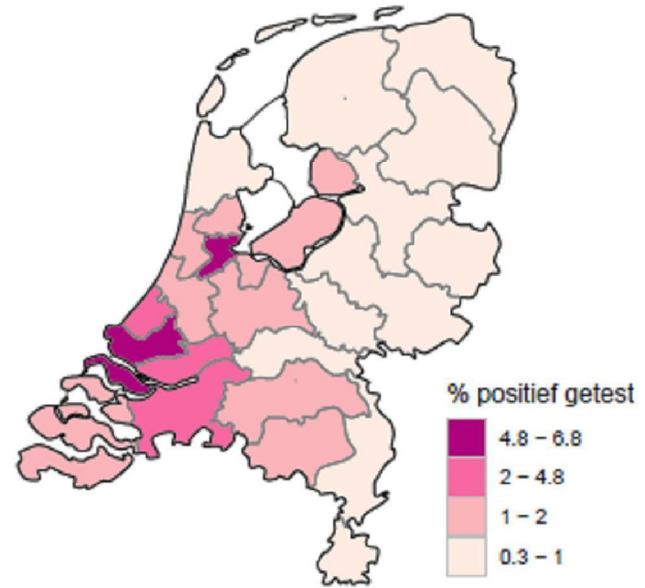
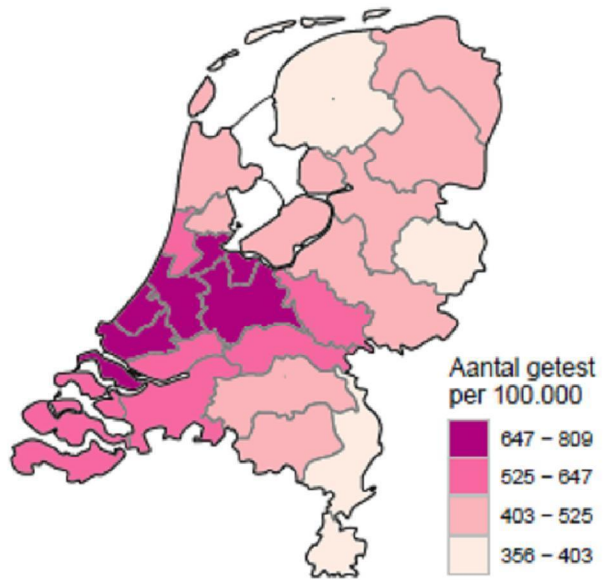
Teststraten

Tabel 11: Aantal testen uitgevoerd door de GGD'en, met bekende uitslag

Weeknummer	Totaal aantal testen met uitslag	Aantal positief	Percentage positief
23	48812	986	2.0
24	57013	841	1.5
25	61604	567	0.9
26	61222	426	0.7
27	67248	375	0.6
28	74919	463	0.6
29	88508	925	1.0
30	111416	1195	1.1
31 ¹	98109	2246	2.3
Totaal	668851	8024	1.2

¹ De gegevens van week 31 zijn nog niet volledig.

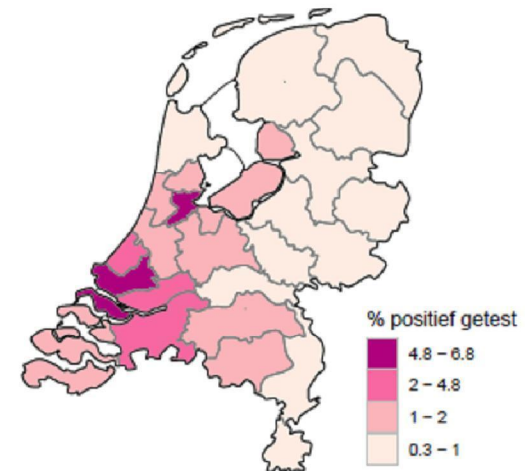
Teststraten: week 31



Teststraten: week 31

- Hoogst % positief en grootste toename in % positief:

	Wk 31	Wk 30	verschil
GGD Rotterdam-Rijnmond	6,8	3,7	3,1
GGD Amsterdam	4,8	2	2,8
GGD West-Brabant	4	2,5	1,5
GGD Haaglanden	3,5	1,4	2,1
<i>Nederland totaal</i>	<i>2,3</i>	<i>1,1</i>	<i>1,2</i>



BCO

Tabel 9: Aantallen gemelde COVID-19 patiënten, aantallen gevonden in het kader van bron- en contactonderzoek en aantallen waarbij contactinventarisatie is uitgevoerd¹

Week-nummer	Nieuwe COVID-19 meldingen	Gevonden ihkv BCO	% Gevonden ihkv BCO	Contactinventarisatie uitgevoerd	% Contactinventarisatie uitgevoerd
26	558	0	0.0	445	79.7
27	437	79	18.1	401	91.8
28	469	122	26.0	437	93.2
29	910	248	27.3	888	97.6
30	1284	335	26.1	1238	96.4
31	2273	432	19.0	1776	78.1

BCO

Tabel 10: Resultaten uit het bron- en contactonderzoek van de bij de GGD'en gemelde COVID-19 patiënten

Soort contact ^{1,2}	Week-nummer ²	Contacten	Gemiddeld aantal contacten per nieuwe COVID-19 melding ⁴	Positief geteste contacten ⁵	% Positief geteste contacten ⁵
Totaal	26	1447	3.3	111	7.7
	27	1543	3.8	95	6.2
	28	1693	3.9	163	9.6
	29	3277	3.7	370	11.3
	30	4070	3.3	335	8.2
	31	5403	3.0	322	6.0
Huisgenoten	26	598	1.3	78	13.0
	27	612	1.5	71	11.6
	28	610	1.4	87	14.3
	29	1210	1.4	228	18.8
	30	1526	1.2	194	12.7
	31	2264	1.3	216	9.5
Overige nauwe contacten	26	741	1.7	19	2.6
	27	908	2.3	24	2.6
	28	1070	2.4	75	7.0
	29	2051	2.3	140	6.8
	30	2522	2.0	138	5.5
	31	3124	1.8	104	3.3